

# Hygienekonzept Sportverein Erolzheim e.V. – Abteilung Fußball



- Stand: 20.08.2020 -

## Allgemeine Hygiene- und Distanzregeln

- ✓ Grundsätzlich gilt das Einhalten des Mindestabstands (1,5 Meter) in allen Bereichen außerhalb des Spielfelds.
- ✓ In Trainings- und Spielpausen ist der Mindestabstand auch auf dem Spielfeld einzuhalten.
- ✓ Körperliche Begrüßungen (z.B. Händedruck/ Umarmungen) sind zu unterlassen.
- ✓ Empfehlung zum Waschen der Hände mit Wasser und Seife und Desinfektion der Hände.
- ✓ Das Spucken auf das Spielfeld sollte vermieden werden.
- ✓ Kein Abklatschen, in den Arm nehmen und gemeinsames Jubeln.
- ✓ Die Kabinen sind nach jedem Aufenthalt mindestens 10 Minuten zu lüften (am besten immer ein Fenster ganz auflassen).
- ✓ Bei der Nutzung geschlossener Räume (Sanitäre Anlagen) wird das Tragen eines Mund-Nasen-Schutzes dringend empfohlen.

## Gesundheitszustand

- ✓ Liegt eines der folgenden Symptome vor, muss die Person zu Hause bleiben bzw. einen Arzt kontaktieren: Husten, Fieber (ab 38 Grad Celsius), Atemnot oder Erkältungssymptome.
- ✓ Die gleiche Empfehlung liegt vor, wenn Symptome bei anderen Personen im eigenen Haushalt / direktem Arbeitsumfeld vorliegen.
- ✓ Bei positivem Test auf das Coronavirus SARS-CoV-2 im eigenen Haushalt muss die betreffende Person mindestens 14 Tage aus dem Trainings- und Spielbetrieb genommen werden.
- ✓ Fühlen sich Trainer oder Spieler aus gesundheitlichen Gründen unsicher in Bezug auf das Training/Spiel oder eine spezielle Übung, sollten sie auf eine Durchführung verzichten.

## Freigabe / Bearbeitung des Spielberichts bogens

- ✓ Es wird empfohlen, dass die Gastmannschaft die Freigabe des Spielberichts bogens über ein eigenes mobiles Gerät bzw. vor der Anreise durchführt.
- ✓ Alle anwesenden Betreuer sind in den Spielberichts bogens einzutragen.

## Registrierung der Zuschauer

- ✓ Am Eingang (vom Parkplatz in Richtung Sportheim) befindet sich die Registrierungsstation (Desinfektionsmittel und eine Liste zur Angabe der Kontaktdaten)
- ✓ Jeder Zuschauer muss auf eine Karte den Namen, Datum, Telefonnummer und Uhrzeit eintragen (bei einer Familie reicht eine Karte für alle aus).
- ✓ Die Karte wird von einer festen Person vier Wochen lang aufbewahrt und anschließend vernichtet.
- ✓ Sollten die Kontaktdaten zwecks der Nachverfolgung benötigt werden, werden diese dem Vorstand übermittelt.

## Spielbetrieb:

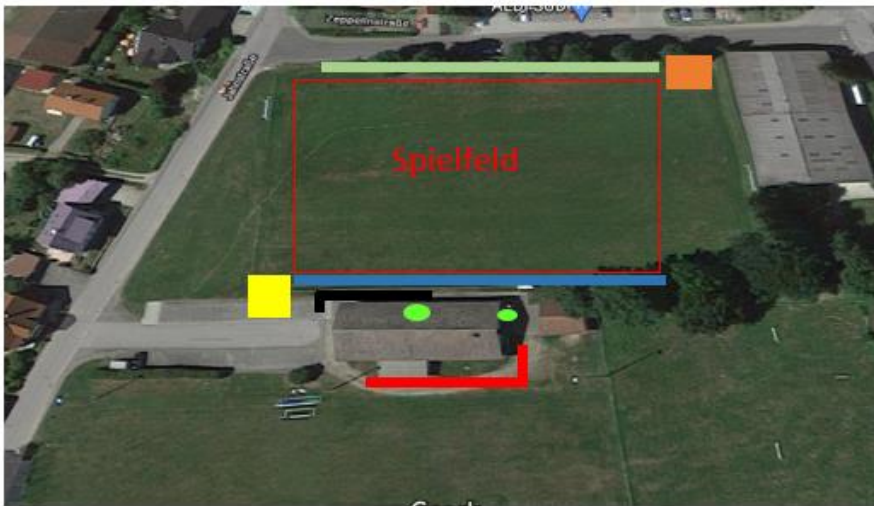
- ✓ Die Ankunft am Sportgelände ist so zu planen, dass keine längere Aufenthaltszeit entsteht.
- ✓ Unterschiedlicher Zugang für die Heim- und Auswärtsmannschaft. (Heimmannschaft nutzt den Eingang am Sportheim vorne und die Gastmannschaft benutzt den Hintereingang).
- ✓ An beiden Eingängen stehen Desinfektionsmittel bereit.
- ✓ Es dürfen sich max. 3 Personen gemeinsam in der Dusche aufhalten, der Mindestabstand ist dabei einzuhalten.
- ✓ Der Aufenthalt in den Kabinen ist auf ein notwendiges Minimum zu beschränken und sonst ist Mundschutz in den Kabinen Pflicht.
- ✓ Wenn möglich, keine Mannschaftsbesprechung in den Kabinen.
- ✓ Auf eine persönliche Vorstellung der Schiedsrichter in der Mannschaftskabine wird verzichtet.
- ✓ Spielbeginn ohne Händeschütteln und gemeinsames Aufstellen.
- ✓ Halbzeitpausen sind nach Möglichkeit im Freien zu verbringen.
- ✓ Der SV Erolzheim stellt kein Mineralwasser für den Trainings- und Spielbetrieb zu Verfügung.

## Ansprechpartner:

Hygienebeauftragter Aktive Mannschaften: Stephan Högerle.

Hygienebeauftragter Jugend: Trainer von der Heimmannschaft Jugend.

## Lageplan



- Eingang Gastmannschaft Kabine
- Eingang Heimmannschaft Kabine
- Registrierung Zuschauer SVE
- Registrierung Gästezuschauer
- Zuschauerbereich SVE
- Zuschauerbereich Gast
- Getränkeverkauf/ Wurstverkauf